



Jornadas
de Supervisión
de la **Economía**
Popular y Solidaria

10 AÑOS DE CONSOLIDACIÓN
DE LA ECONOMÍA POPULAR Y SOLIDARIA

Supervisión y Riesgos Ambientales en el sector cooperativista: Lecciones para América Latina

Federico Diaz Kalan – Especialista del Sector Financiero
Finanzas, Competitividad e Innovación – Banco Mundial



Los hallazgos, interpretaciones y conclusiones expresados en este evento no reflejan necesariamente la posición del Banco Mundial, los directores ejecutivos del Banco Mundial o los gobiernos que representan. El Banco Mundial no garantiza la exactitud de los datos incluidos en este trabajo.

jornadas.seps.gob.ec

CRECIENTE ATENCIÓN GLOBAL AL CAMBIO CLIMÁTICO, RIESGOS Y OPORTUNIDADES AMBIENTALES PARA EL SECTOR FINANCIERO

Coordinación global cada vez mayor

En foros como la Red de Bancos Centrales y Supervisores para el Enverdecimiento del Sistema Financiero (NGFS), los reguladores financieros han estado alertando sobre el impacto del cambio climático y los riesgos ambientales para la estabilidad y solidez del sector financiero.

El Grupo de Trabajo sobre Finanzas Verdes del G20 y el Grupo de Trabajo del FSB sobre Divulgaciones Financieras Relacionadas con el Clima (TCFD) han prestado especial atención a este tema.

Rol central del financiero en la movilización de capital para los objetivos ecológicos, incluidos los relacionados con el Acuerdo de París y los Objetivos de Desarrollo Sostenible (ODS).



LAS ACCIONES POR PARTE DE LOS SUPERVISORES FINANCIEROS SON PARTE DEL MENÚ PARA ENVERDECER AL SISTEMA FINANCIERO



Fuente: World Bank. 2021. Toolkits for Policymakers to Green the Financial System. World Bank, Washington, DC.
World Bank. <https://openknowledge.worldbank.org/handle/10986/35705> License: CC BY 3.0 IGO.

VARIOS EN LA REGIÓN HAN TOMADO PASOS HACIA LA REGULACIÓN PARA ADMINISTRAR LOS RIESGOS RELACIONADOS CON EL CLIMA

(i) Regulaciones ESG

- Brasil
- **Ecuador**
- Honduras
- Paraguay
- Perú

(ii) Medidas de supervisión

- Brasil
- Chile
- Colombia
- **Ecuador**
- México
- Panamá
- Paraguay
- Perú

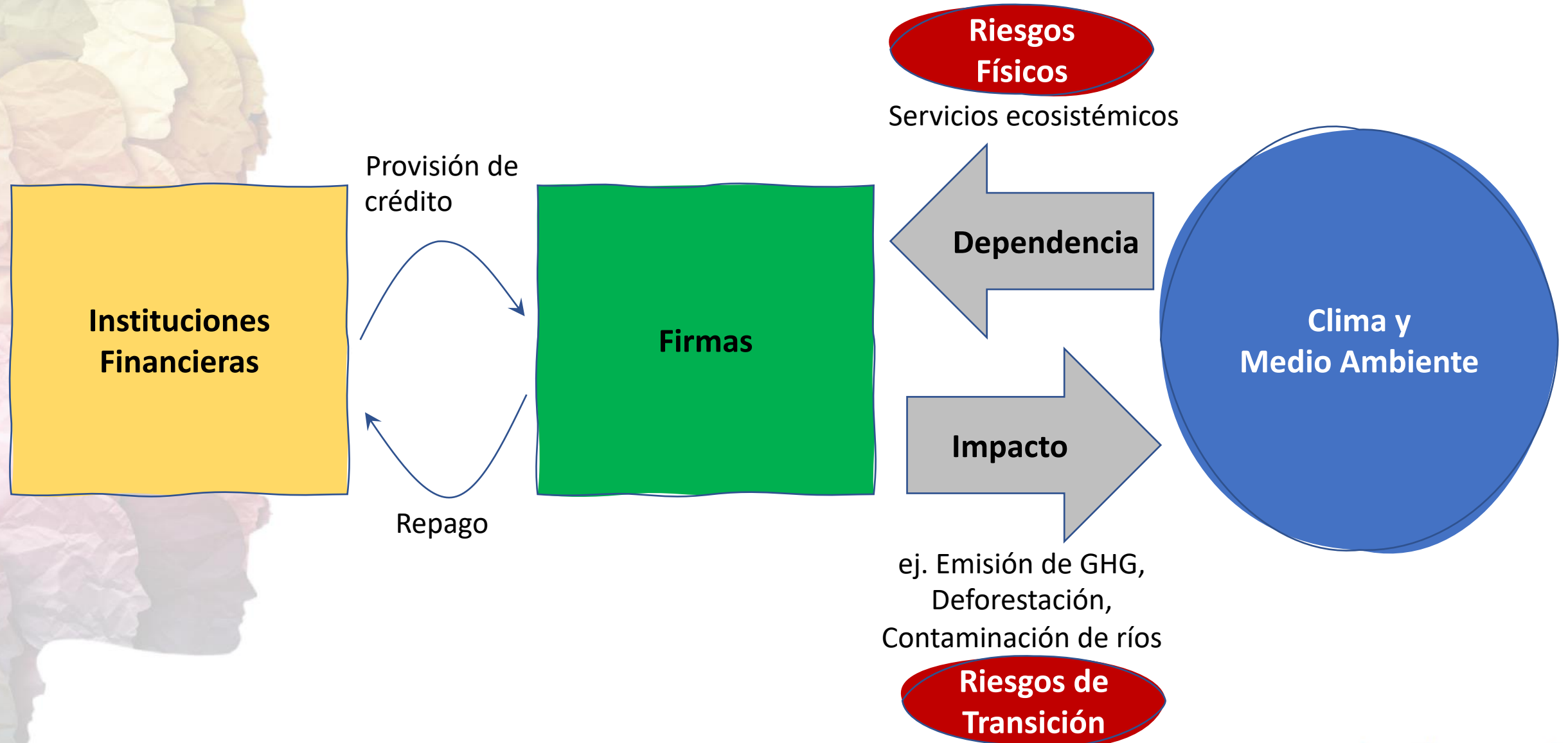
(iii) Iniciativas impulsadas por el sector privado

- Argentina
- Brasil
- Colombia
- Costa Rica
- **Ecuador**
- El Salvador
- Honduras
- México
- Panamá
- Paraguay
- Perú

Fuente: Frisari, G. L., Gallardo, M., Nakano, C., Cárdenas, V., & Monnin, P. (2019). Climate Risk and Financial Systems of Latin America: Regulatory, Supervisory and Industry Practices in the Region and Beyond. Inter-American Development Bank Technical Note, IDB-TN, 18.

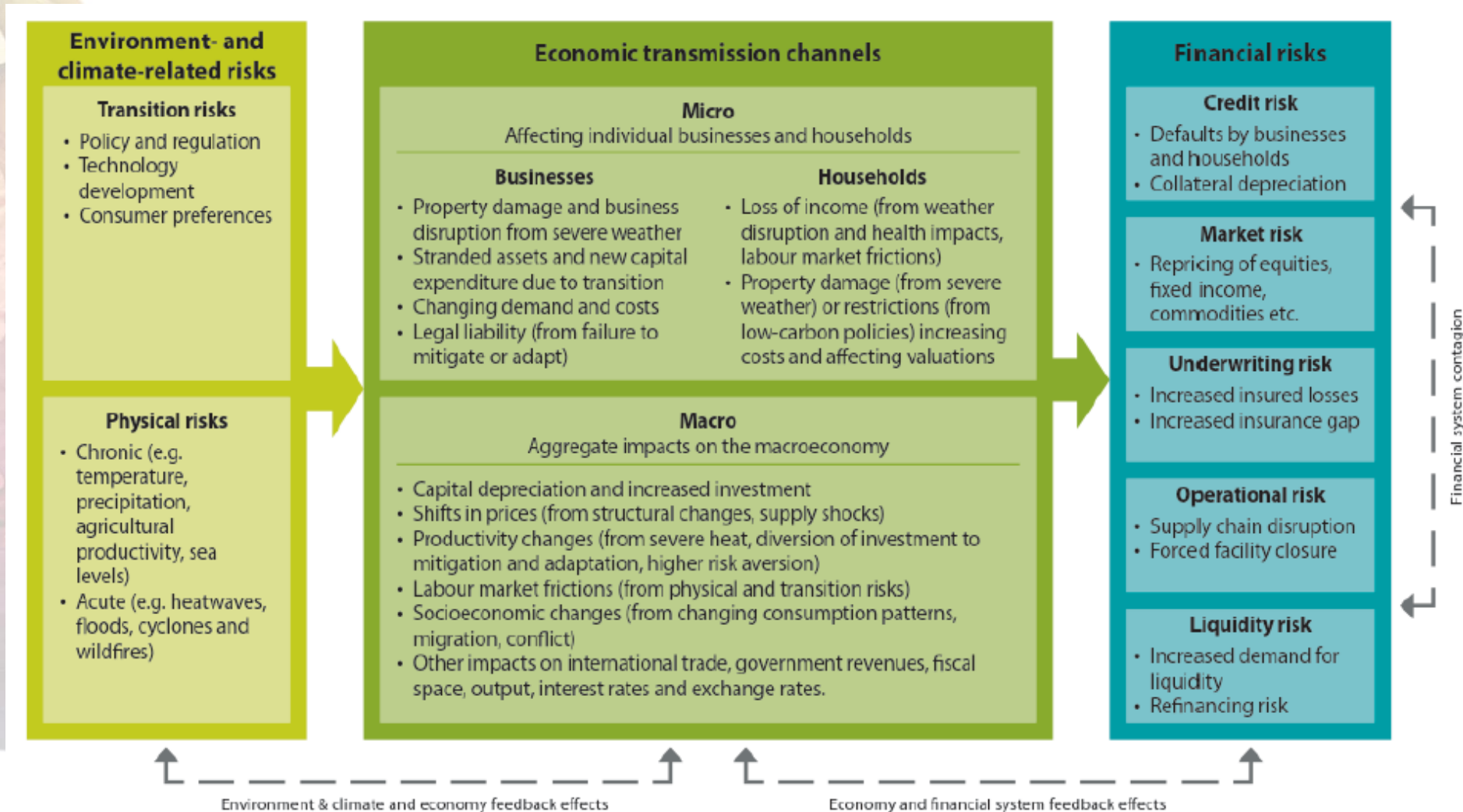
RIESGOS AMBIENTALES Y CLIMÁTICOS

CANALES DE TRANSMISIÓN – RIESGOS FÍSICOS Y DE TRANSICIÓN



RIESGOS AMBIENTALES Y CLIMÁTICOS

CANALES DE TRANSMISIÓN – RIESGOS FÍSICOS Y DE TRANSICIÓN



Fuente: NGFS (2020). Case Studies of Environmental Risk Analysis Methodologies.

UN EJEMPLO DE EVALUACIÓN PRELIMINAR DE RIESGO FÍSICO: EXPOSICIÓN DE SISTEMAS BANCARIOS A EVENTOS CLIMÁTICOS

Porcentaje de provincias con riesgo muy bajo, bajo, medio y alto por tipo de riesgo y país

		<div> <div></div> <div></div> <div></div> <div></div> </div>								
		0-25	25-50	50-75	75-100					
Riesgo	Nivel de riesgo	BRA	MEX	CHL	COL	PER	ARG	ECU	BOL	DOM
Incendios	Muy bajo									
	Bajo									
	Medio									
	Alto									
Inundaciones fluviales	Muy bajo									
	Bajo									
	Medio									
	Alto									
Deslizamientos de tierra	Muy bajo									
	Bajo									
	Medio									
	Alto									
Terremotos	Muy bajo									
	Bajo									
	Medio									
	Alto									
Ciclones	Muy bajo									
	Bajo									
	Medio									
	Alto									
Sequias	Muy bajo									
	Bajo									
	Medio									
	Alto									

Nota: Los colores muestran el porcentaje de provincias con mapas de peligrosidad muy baja, baja, media o alta, por amenaza y país. Las celdas en blanco indican que no se evalúa el peligro.

Fuente: Calice, Pietro; Miguel, Faruk. 2021. Climate-Related and Environmental Risks for the Banking Sector in Latin America and the Caribbean : A Preliminary Assessment. Policy Research Working Paper;No. 9694. World Bank, Washington, DC. <https://openknowledge.worldbank.org/handle/10986/35764>

UN EJEMPLO DE EVALUACIÓN PRELIMINAR DE RIESGO FÍSICO: EXPOSICIÓN DE SISTEMAS BANCARIOS A EVENTOS CLIMÁTICOS

Porcentaje de provincias con riesgo muy bajo, bajo, medio y alto por tipo de riesgo y país (colores) y proporción de activos bancarios potencialmente expuestos a riesgos físicos (cifras)

		0-25	25-50	50-75	75-100						
Riesgo	Nivel de riesgo	BRA	MEX	CHL	COL	PER	ARG	ECU	BOL	DOM	
Incendios	Muy bajo				0.0						
	Bajo				0.1			0.0			
	Medio	0.0			0.9			0.4			
	Alto	0.4	1.9	0.3	2.2	3.8	0.0	0.5	0.2	2.0	
Inundaciones Fluviales	Muy bajo	0.5		0.4	0.0	1.4		0.6			
	Bajo		0.4	0.5		12.5	0.0	2.5	2.5		
	Medio		0.2	15.1		1.4	0.0	15.5	1.1		
	Alto	28.6	10.7	0.6	26.9	1.0	15.2	17.4	50.3	19.7	
Deslizamientos de tierra	Muy bajo		0.1				1.7		0.0		
	Bajo	0.3	0.0	0.0	0.1	0.0	0.1		0.2	1.2	
	Medio	3.1	2.5	0.2	1.0	0.2	0.0	2.3		0.7	
	Alto	1.1	1.0	2.7	9.5	6.2	0.1	5.4	4.5	0.7	
Terremotos	Muy bajo	17.2	1.3		0.0		0.1		0.3		
	Bajo	2.7	0.1		0.1		0.4		1.0		
	Medio	1.9	5.5	0.1	8.7	0.6	1.6	3.5	39.8	12.5	
	Alto		0.3	13.4	4.4	5.5	0.1	24.2			
Ciclones	Muy bajo	1.4			18.0	0.1		35.7			
	Bajo				7.3						
	Medio				2.5						
	Alto		18.1		0.3					19.8	
Sequias	Muy bajo	2.0		1.1	1.6	0.8	0.6	6.7	9.1		
	Bajo	1.7	0.3		1.6	2.8	1.9				
	Medio	1.7	1.3	0.1			7.7		1.9	2.0	
	Alto		0.3	2.1		0.2	0.3		0.1		

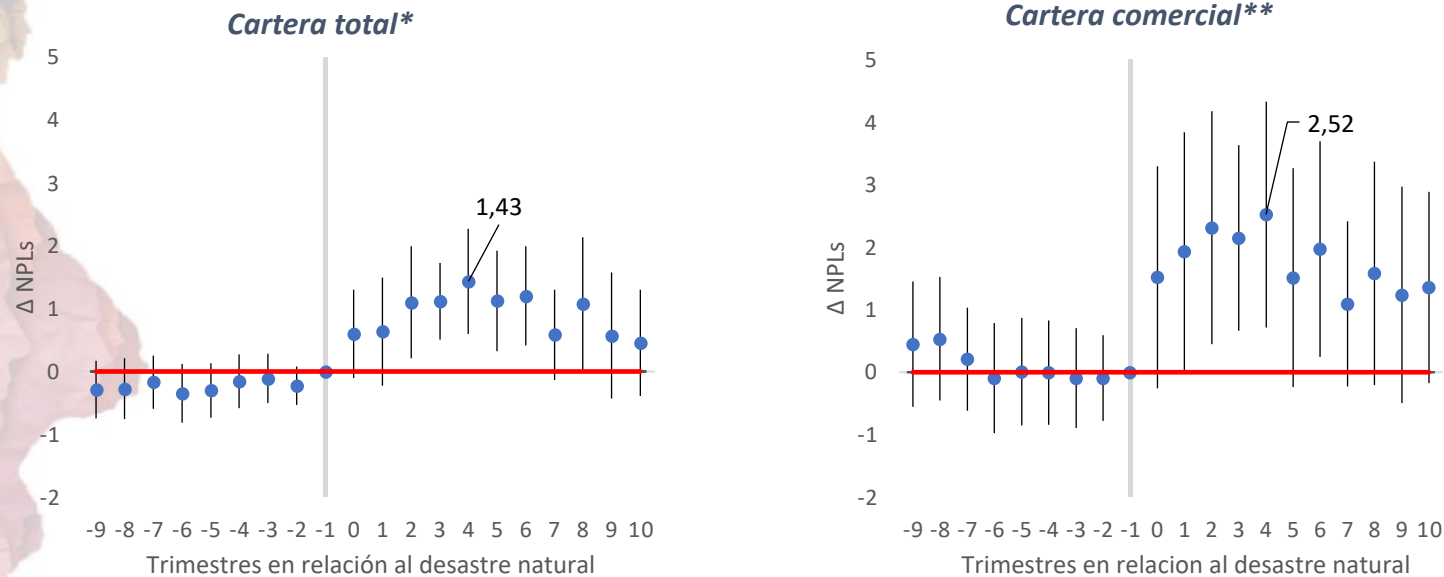
Nota: Los colores muestran el porcentaje de provincias con mapas de peligrosidad muy baja, baja, media o alta, por amenaza y país. Las celdas en blanco indican que no se evalúa el peligro.

Fuente: Calice, Pietro; Miguel, Faruk. 2021. Climate-Related and Environmental Risks for the Banking Sector in Latin America and the Caribbean : A Preliminary Assessment. Policy Research Working Paper;No. 9694. World Bank, Washington, DC. <https://openknowledge.worldbank.org/handle/10986/35764>

UN EJEMPLO DE EVALUACIÓN PRELIMINAR DE RIESGO FÍSICO: EXPOSICIÓN DE SISTEMAS BANCARIOS A EVENTOS CLIMÁTICOS

Estimaciones del impacto en NPLs de desastres naturales de gran magnitud utilizando metodología de estudio de eventos

Panel de países: Argentina, Brasil, Chile, México, Perú

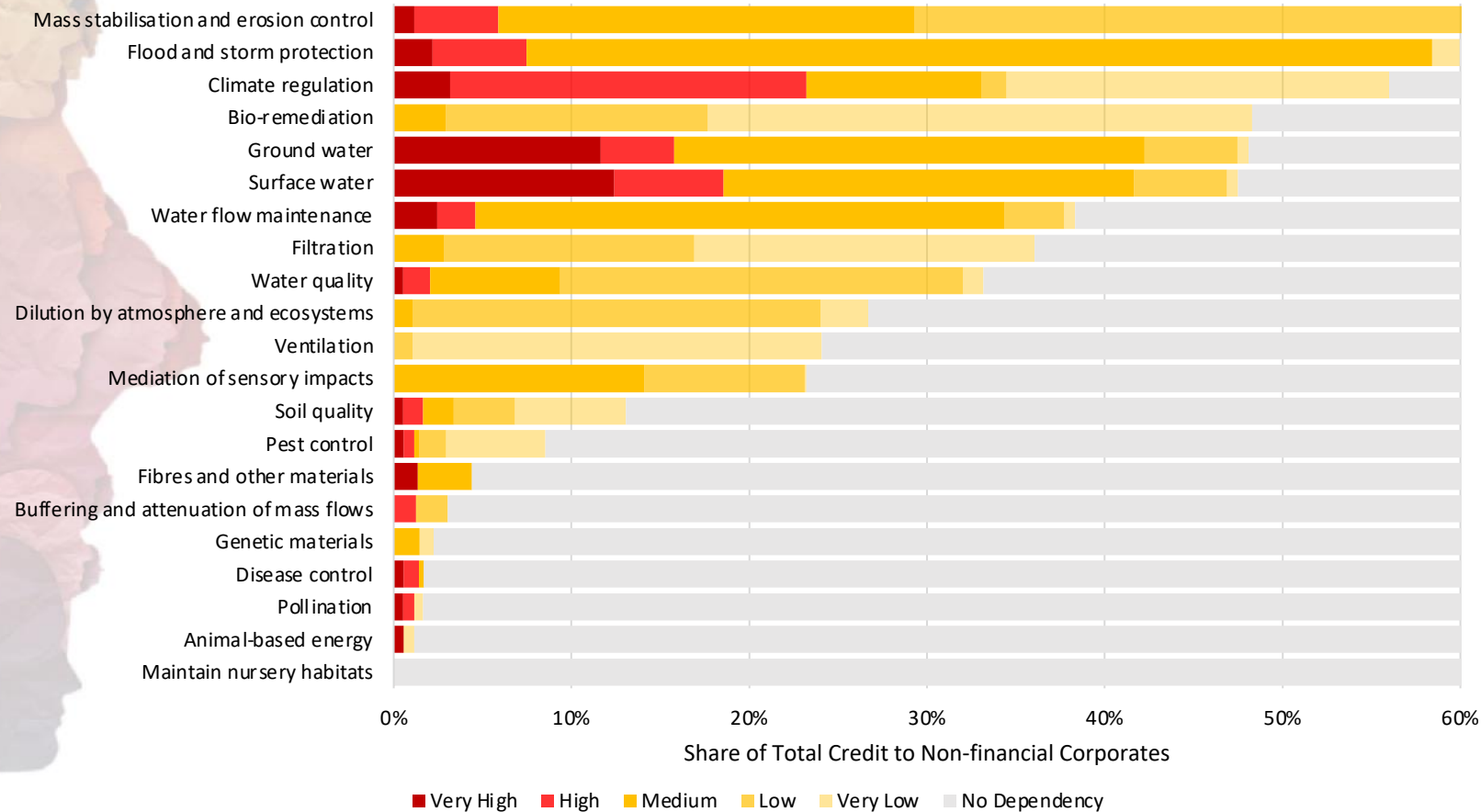


Los desastres naturales pueden resultar en significativos aumentos en la cartera morosa de las provincias afectadas

Nota: *Cartera morosa como proporción de la cartera total. **Excluye Perú. Las estimaciones puntuales se muestran junto con sus intervalos de confianza del 95%. Se incluyen efectos fijos por país-provincia y trimestre. El período base de referencia (omitido) es 1 trimestre antes de la fecha de inicio del desastre natural, indicado por la línea vertical sólida en el gráfico. Identificación de desastres: sequía de 2018 en Argentina, sequía de 2014 en Brasil, inundaciones de 2015 en Chile, Huracán Manuel de 2013 en México e inundaciones de 2017 en Perú.
Fuente: Calice, Pietro; Miguel, Faruk. 2021. Climate-Related and Environmental Risks for the Banking Sector in Latin America and the Caribbean : A Preliminary Assessment. Policy Research Working Paper; No. 9694. World Bank, Washington, DC. <https://openknowledge.worldbank.org/handle/10986/35764>

OTRO EJEMPLO DE RIESGO FÍSICO: DEPENDENCIA DE UN SISTEMA BANCARIO A SERVICIOS ECOSISTÉMICOS

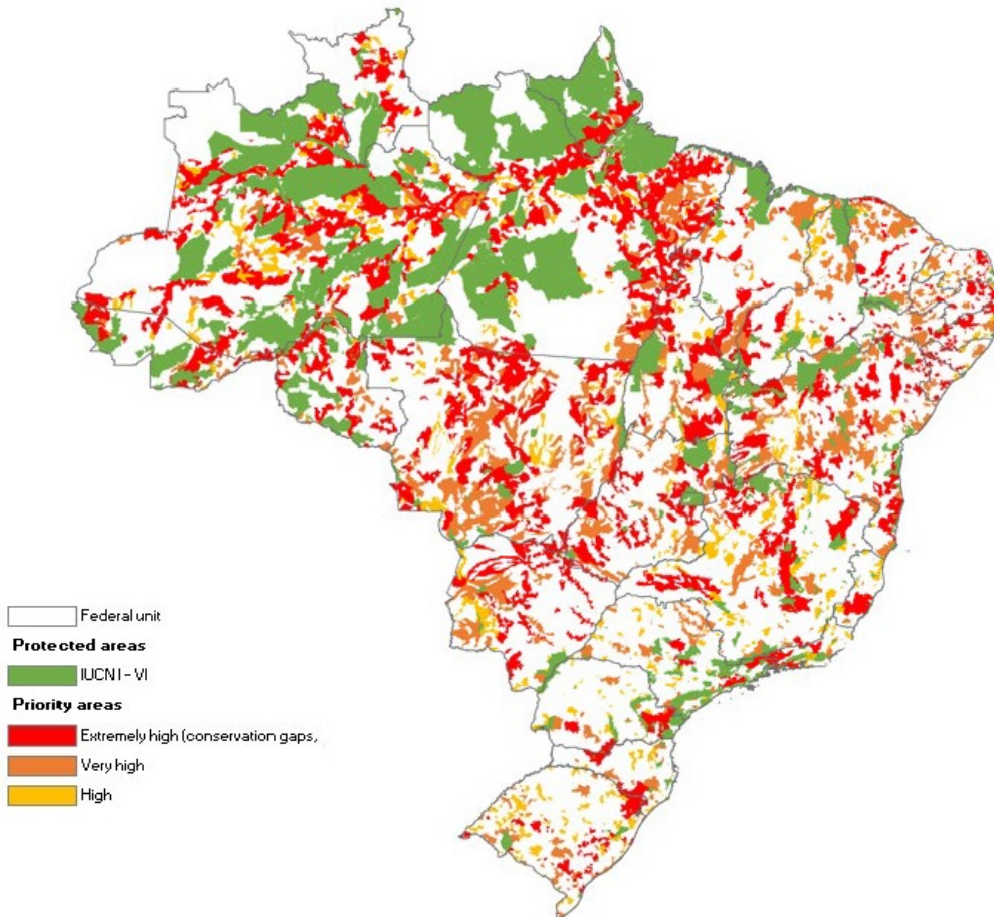
Brasil – Crédito a Corporaciones No Financieras Dependencia del Portafolio a Servicios Ecosistémicos Individuales



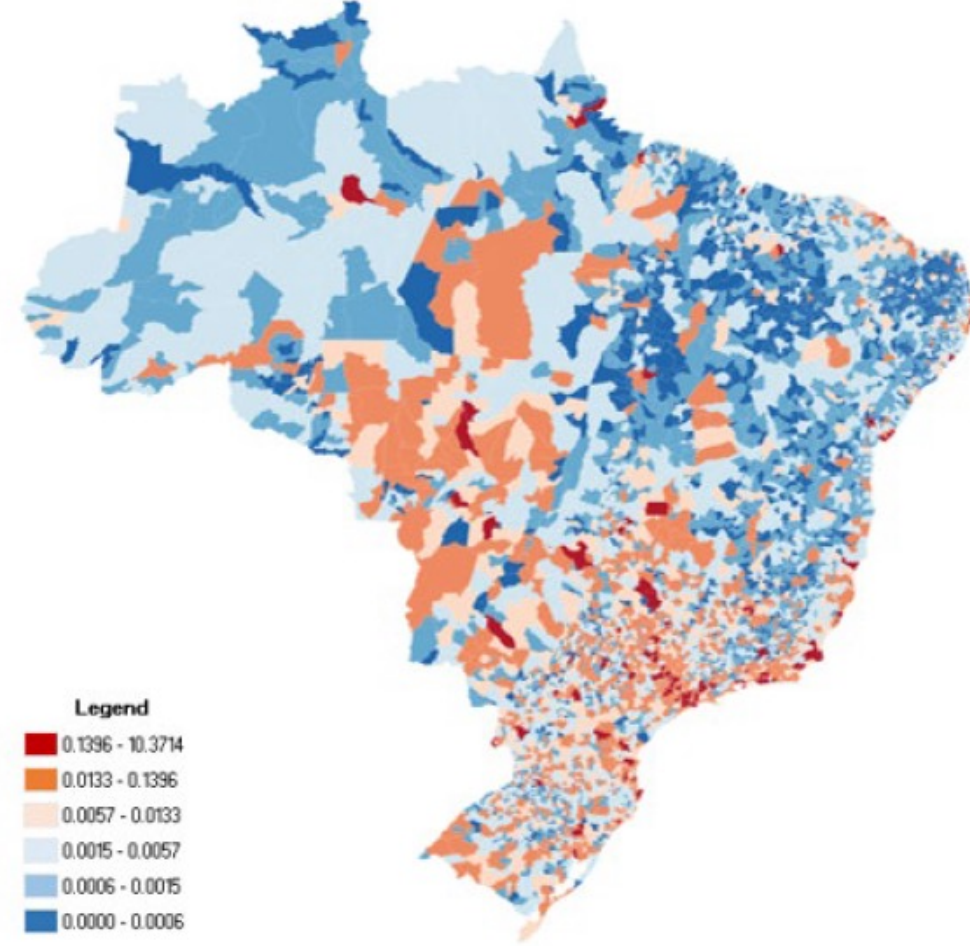
Fuente: Calice, Pietro; Diaz Kalan, Federico; Miguel, Faruk. 2021. Nature-Related Financial Risks in Brazil. Policy Research Working Paper; No. 9759. World Bank, Washington, DC. © World Bank. <https://openknowledge.worldbank.org/handle/10986/36201>

UN EJEMPLO DE RIESGO DE TRANSICIÓN: BIODIVERSITY HOTSPOTS EN BRASIL

Brasil – Areas Protegidas & Prioritarias



Brasil – Distribución del Crédito Corporativo por Municipio



Fuente: Calice, Pietro; Diaz Kalan, Federico; Miguel, Faruk. 2021. Nature-Related Financial Risks in Brazil. Policy Research Working Paper; No. 9759. World Bank, Washington, DC. © World Bank. <https://openknowledge.worldbank.org/handle/10986/36201>



Recomendaciones del NGFS

- Determinar cómo los riesgos se transmiten a la economía y sector financiero e identificar la probabilidad de que se generen pérdidas de relevancia para las entidades supervisadas.
- Desarrollar una estrategia clara, establecer una organización interna y asignar los recursos adecuados para abordar los riesgos.
- Identificar las exposiciones de las entidades supervisadas que son vulnerables a los riesgos y evaluar las pérdidas potenciales en caso de que estos riesgos se materialicen.
- Establecer expectativas de supervisión para crear transparencia para las instituciones financieras sobre lo que se espera de ellos con respecto a estos riesgos.
- Asegurar una gestión adecuada de los riesgos por parte de las instituciones financieras y tomar medidas de mitigación cuando corresponda.

Ver mas en: NGFS 2020, Guide for Supervisors Integrating climate-related and environmental risks into prudential supervision.



Jornadas
de Supervisión
de la **Economía**
Popular y Solidaria

GRACIAS POR SU ATENCIÓN

